

Si vous souhaitez savoir en quoi notre technologie peut vous aider, contactez-nous :

**ThyssenKrupp Ascenseurs**

2, chemin Gérard de Ternier  
CP 47  
1213 Petit Lancy 1  
Suisse  
Téléphone : 00 41 22 879 09 80  
Fax : 00 41 22 879 09 90

**ThyssenKrupp Ascenseurs**

ZI Weiergewan  
22 rue Emond Reuter  
5326 Contern  
Luxembourg  
Téléphone : 00 352 40 08 96  
Fax : 00 352 40 08 99

**ThyssenKrupp Ascenseurs**

Dobbelenbergstraat 101 - 103  
1130 Bruxelles  
Belgique  
Téléphone : 00 32 2 247 36 26  
Fax : 00 32 2 247 36 59

**ThyssenKrupp Ascenseurs**

Rue de Champfleur  
Z.I. Saint Barthélémy  
B.P. 126  
49001 Angers Cedex 01  
France  
Téléphone : 02 41 33 31 00  
Fax : 02 41 60 20 61  
Internet : [www.thyssenkrupp-access.fr](http://www.thyssenkrupp-access.fr)



Document non contractuel. Dans le cadre de notre politique d'amélioration de la qualité, nous pouvons être conduits à modifier les caractéristiques ci-dessus.

# Mobilité sur chaque étage. La technologie utile.



Une division de  
ThyssenKrupp  
Elevator

**ThyssenKrupp Ascenseurs**



**ThyssenKrupp**

## Le Butler démontre que le chemin le plus court entre deux étages n'est pas toujours l'escalier.



De plus en plus de particuliers souhaitent ajouter confort et plus de valeur à leur maison. Aujourd'hui ThyssenKrupp vous permet d'acquérir un élévateur vertical à un prix abordable. Un nouveau concept pour améliorer votre qualité de vie, sans les inconvénients d'un ascenseur traditionnel onéreux et nécessitant des travaux importants



Le Butler est une plate-forme verticale d'intérieur spécialement conçue pour s'adapter facilement à votre maison.

Le Butler comprend une structure autoportante (panneaux gaine) ; une gaine maçonnée n'est donc plus nécessaire.

Pas besoin de fosse toutefois nous conseillons un décaissé de 5 cm.

### **Brève description.**

Le Butler a fait la preuve de sa fiabilité et répond aux attentes d'aujourd'hui.

Le Butler est une plate-forme verticale qui comprend en un seul appareil, une gaine et une machinerie, facile à installer et ne nécessite aucune modification importante des lieux.

La charge utile est de 250 kg et la vitesse de fonctionnement est de 0.15 m/s maximum.

### **Adapté à tout type de maison.**

Le Butler est totalement cloisonné (parois lisses) afin de protéger les utilisateurs et les personnes qui se trouvent à proximité et éviter tout risque de chute. Avant tout, un élévateur doit être agréable pour les utilisateurs et s'intégrer le mieux à votre habitation. Le Butler, équipé de portes grand vitrage (en standard) et de panneaux gaine en verre (en option), procure une réelle sensation d'espace et de confort, et ce, malgré des dimensions restreintes.

### **Utilisation facile.**

L'utilisation est simple et ne nécessite pas de formation spécifique. Si le client souhaite limiter l'utilisation de l'élévateur, des clés de verrouillage peuvent être installées. L'élévateur est appelé à l'aide d'un bouton (à impulsion).

La plate-forme est équipée d'un tableau de commande lumineux, comportant des instructions claires et placé de telle façon que chaque passager puisse l'utiliser. L'ouverture automatique des portes (en option) facilite l'utilisation.

### **Installation – peu de travaux et peu de perturbations.**

Un local machinerie et une fosse n'étant pas nécessaire (contrairement à d'autres systèmes), l'installation d'un Butler exige par conséquent peu de travaux. Le Butler est donc facile à installer et peut se loger, par exemple, dans un angle ou dans un espace adjacent à une cage d'escalier.

### **Sécurité.**

Tous les élévateurs Thyssen, grands ou petits respectent les normes de sécurité les plus strictes. Le Butler est conçu pour satisfaire à la réglementation européenne (directive machines) en matière de sécurité.

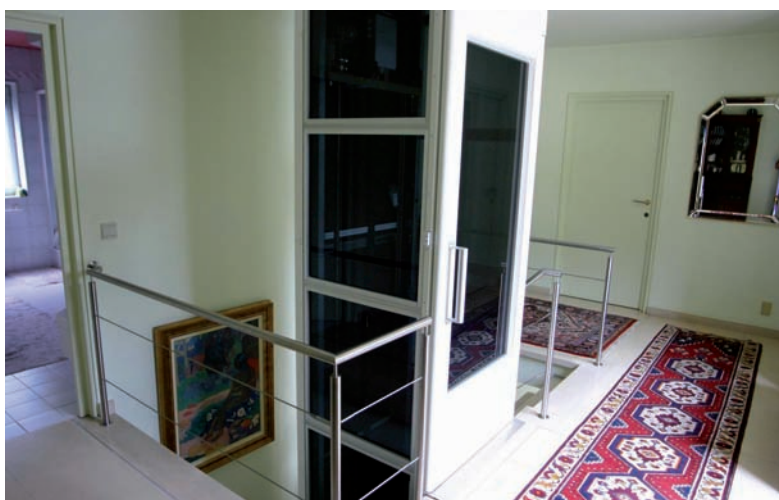
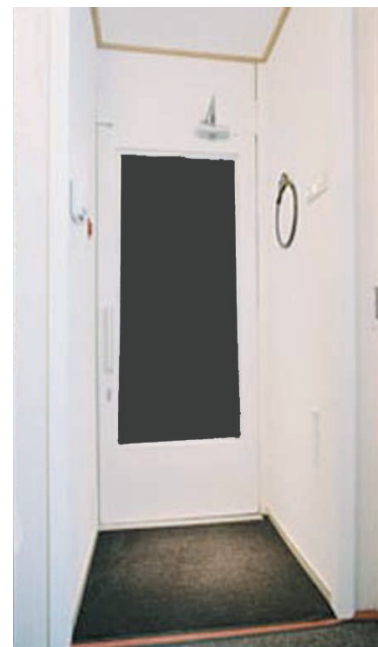
Nos mesures de sécurité comprennent :

- Des bords sensibles qui provoquent l'arrêt de l'appareil en cas de contact avec un obstacle.
- Un bouton arrêt d'urgence.
- Un bouton alarme.
- Un bouton descente d'urgence (en cas de coupure de courant).
- Une manivelle (descente manuelle en cas de panne).
- Une vitesse régulière et maîtrisée.
- Un témoin lumineux de surcharge.

Le Butler ne se met en mouvement que si le bouton de commande est enfoncé.

### **Finitions.**

Les portes et les montants sont peints au pulvérisateur (couleur blanche laquée RAL 9003 en standard). L'élévateur est équipé d'un plafond fermant la gaine, d'un téléphone et d'une lumière offrant à l'utilisateur un confort maximal.



### **Options :**

- 1) Ouverture et fermeture automatiques des portes.
- 2) Interrupteur d'appel à clé (sur les portes et/ou dans la plate-forme).
- 3) Panneaux gaine vitrés
- 4) Télécommandes infra-rouge.
- 5) Condamnation des portes par des clés.
- 6) Couleur au choix dans la gamme RAL.
- 7) Miroir dans la plate-forme.

